

A white teepee stands in a lush green forest. A vibrant, multi-colored striped scarf is draped over the entrance. A string of colorful lights hangs from the top of the teepee. The background is filled with dense green foliage.

Cie Les Pucks

HAUT PERCHÉ

conte immersif



Le Spectacle

HAUT PERCHÉ

Entresort, conte et manipulations

Création et jeu : Armelle Corbier, Garance Delaunay, Léone Leconte

Conte, marionnette, masque, bruitages

Tout public dès 6 ans - 30 minutes par représentation

C'est une cabane dans la forêt, au pied d'un arbre immense. Et comme toutes les cabane, c'est un refuge magique.

C'est l'histoire d'une petite fille solitaire, d'un oiseau bleu et d'un arbre monde qui abrite des créatures farfelues. Mais c'est avant tout une aventure, une expérience narrative qui mêle le conte aux sons et aux images. Il nous parle de l'enfance, de l'amitié, et surtout du passage qui relie le bas de l'arbre à sa cime ; la réalité à l'imaginaire.

C'est aussi une installation modulable et atypique, une cabane qui crée un espace de jeu intimiste dans un jardin, un bout de forêt ou un parc.

Enfin, c'est une invitation à porter une attention particulière à ce qui nous entoure. Avec le cœur ouvert, on pourrait bien trouver un passage..

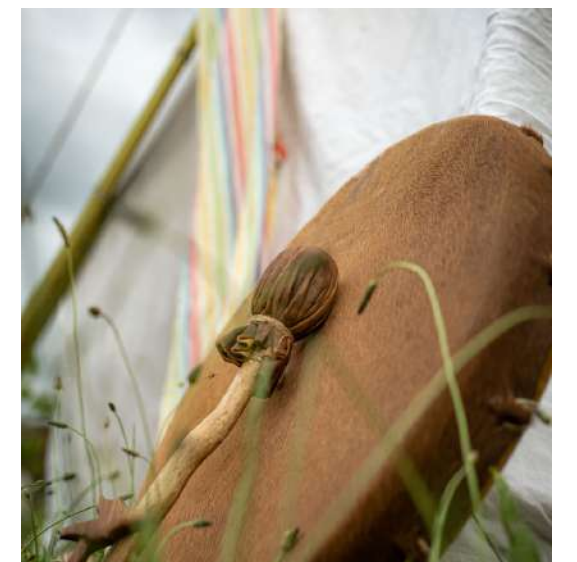
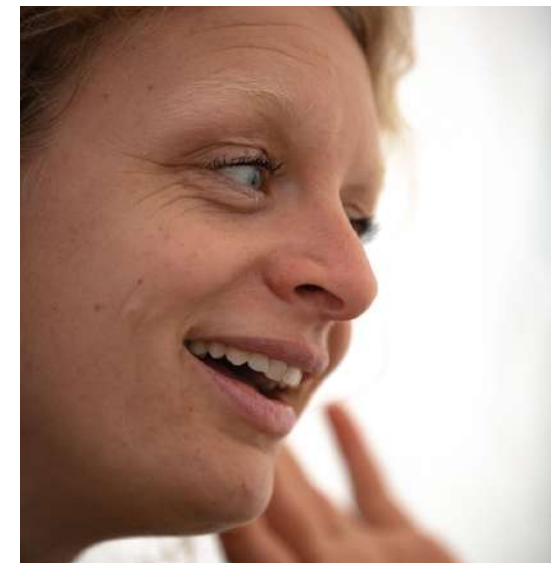
Nous avons à cœur de faire vivre les récits et imaginaires liés aux forêts et nous pensons ces espaces comme d'incroyables lieux d'expression, d'écoute et de partage. Nous voulons sensibiliser notre public à la relation sincère et respectueuse au vivant.

Portées par l'envie de jouer ensemble, nous avons créé un spectacle pluridisciplinaire qui mêle nos compétences de conteuse, marionnettiste et clowne. Nous avons écrit ce conte original en nous inspirant de motifs de contes merveilleux issus de différentes cultures. Notre conte est un rite, et notre histoire met en abîme le passage à l'âge adulte.

Nous repensons l'espace scénique pour le rendre accessible, intimiste et chaleureux. La cabane est à la fois la scène, le lieu où le public s'installe et la piste de décollage de l'imaginaire. Le public est à l'intérieur de la cabane avec la conteuse. Les comédiennes bruiteuses jouent à l'extérieur et transparaissent sous forme de dialogues, de sons, d'ombres ou de marionnettes. Les dispositifs visuels et sonores facilitent les projections mentales et donnent vie au récit.

Notre démarche est responsable : nous avons construit nos installations, costumes et masques en matériaux de récupération glanés dans la nature ou dans nos greniers. Nous portons une attention particulière à la matière, et au son qu'elle produit.

Note d'intention





Le propos

SYNOPSIS

Il existe quelque part dans le monde un arbre si haut qu'on ne voit pas sa cime. C'est un arbre passage. Il relie le monde du bas, celui des humains, et le monde du haut, celui des créatures. Une petite fille nommée Lucie a construit une cabane au pied de cet arbre pour s'y réfugier. Elle y recueille un drôle d'oiseau blessé qui devient son unique ami. Mais un jour, l'oiseau disparaît en haut de l'arbre. Appelée par son chant, Lucie décide de grimper pour le retrouver. Elle rejoint alors le monde du haut, où le ciel est violet et la nuit ne tombe jamais. L'oiseau bleu a été capturé par Grreu, le bébé géant qui attrape et croque tout ce qui lui tombe sous la main. Un hibou de papier érudit, un crapaud velu et un renard malicieux la guideront pour libérer son ami et finalement trouver sa place entre les mondes.

DÉROULÉ DU SPECTACLE

Les comédiennes accueillent le public avec les costumes des créatures animales. Elles ne parlent pas et évoluent naturellement dans l'environnement. Puis elles guident le public vers la cabane de Lucie. Après s'être déchaussé, le public s'installe confortablement à l'intérieur. L'histoire racontée est ponctuée par des surprises sonores et des apparitions visuelles venant de l'extérieur. L'imaginaire se construit au fil des mots et des sensations produites par les bruitages, le chant, la manipulation d'objets, les ombres, les marionnettes. Le public est plongé dans un univers onirique et poétique. Quand il sort de la cabane, c'est pour observer les créatures de l'histoire avec un œil nouveau et une sensibilité qui n'a pas d'âge.



Les artistes

GARANCE DELAUNAY

J'ai rencontré ma clowne à un croisement de l'existence. Foudroyée, j'ai immédiatement décidé d'appivoiser cette créature sensible. Je me suis formée à la pratique clownesque auprès de plusieurs pédagogues. J'ai tracé plusieurs chemins. Seule avec l'écriture d'un solo, et à plusieurs dans des projets de création collective. J'anime également des stages et ateliers clown auprès de publics variés de tous âges et j'interviens en déambulation dans les EHPAD.

ARMELLE CORBIER

Pour moi, tout est matière ! De la peinture à l'installation, des mots et des sons au conte, de l'image à la marionnette. Je triture, je broie, je mélange et puis quelque chose apparaît, comme une rencontre. Une histoire ? Une image ? Une émotion ? Plasticienne de formation, mon parcours s'est vite étendu au contact du public et de la scène. Travaillant pour des événements historiques et pour la scène de rue depuis 1999, j'explore différentes manières de rencontrer une histoire à travers la peinture, la marionnette et le conte.

LÉONE LECONTE

J'explore notre rapport à la nature et à la transmission des savoirs à travers les contes. J'utilise mes connaissances sur les plantes sauvages transmises par ma mère, et collecte les chants des anciens, glane les histoires de métamorphoses et les expressions démodées pour livrer un récit poétique et intimement politique. Formée à la danse contemporaine et au tissu aérien, j'utilise autant le corps que les mots pour raconter pour les tous petits et les très grands.



Compagnie les Pucks

La compagnie est implantée sur le territoire seine-et-marnais depuis 2000. Initialement dédiée à l'enseignement des arts du cirque, elle porte actuellement des créations artistiques émergentes.

Nous fonctionnons comme un collectif horizontal d'artistes professionnel.le.s issu.e.s de différentes disciplines : jonglage, conte, clown, masque, musique, marionnette et théâtre. Nos projets associent des artistes sur des créations contemporaines originales.

Nos propositions artistiques sont particulièrement adaptées à la rue ou à l'espace public, ou à tout autre lieu non dédié. Nous sommes collectivement porté.e.s par l'envie d'expérimenter, de mêler différentes disciplines artistiques et de jouer localement.

La compagnie installe un chapiteau d'avril à octobre où se déroule une programmation artistique, des cours de cirque, stages et ateliers divers pour adultes et enfants, et des résidences artistiques. Mais avant tout, c'est un lieu ouvert, familial et populaire, de rencontre et de partage, valeurs chères aux artistes qui font vivre cette compagnie et ce lieu.

La compagnie souhaite continuer de partir à la rencontre des publics dans les structures avec ateliers ou spectacles, d'entretenir des partenariats locaux et durables, de soutenir la création émergente, de proposer une programmation tout public dans une ambiance conviviale et de partager ses propres spectacles au delà de son réseau .



EXPLORATION DE L'IMAGINAIRE

POUR SOLLICITER :

LES SENS

LA FANTAISIE

L'EXPRESSION

ET DÉVELOPPER :

L'ÉCOUTE DE L'AUTRE

L'AFFIRMATION DE SOI

LE PLAISIR DU JEU

DÉROULEMENT

1. Présentation du spectacle et introduction de l'atelier : "Qui a déjà fait une cabane?"
2. Relaxation et visualisation guidée pour imaginer la cabane de ses rêves : forme, matériaux, objets, environnement
3. Dessiner sa cabane, lui trouver un nom et la présenter
4. Marches dans l'espace avec consignes
5. Créer une créature magique en groupe grâce au travail de masque et de manipulation

FORMAT

Durée : 2h00

Jauge : 1 classe

Lieu : salle de motricité calme, insonorisée et spacieuse

Format : 1 intervenante par classe

Tarif : devis sur demande

NOUS POUVONS PROPOSER D'AUTRES CONTENUS D'ATELIERS AUTOUR DU SPECTACLE :

FABRICATION DE MARIONNETTES EN MATÉRIAUX RÉCUPÉRÉS, THÉÂTRE D'OMBRE, CONTE, IMPROVISATION...

Fiche technique



JAUGE : 20 personnes par représentation

DURÉE : 30 min

- Trois représentations par jour

Prévoir 1h00 minimum entre chaque représentation

CONDITIONS :

- En extérieur : en journée et idéalement en nocturne
- En intérieur : dans un lieu avec une hauteur de plafond de 6 m minimum
- Dans tous les cas dans un lieu un peu excentré et silencieux

MONTAGE : 2h

DÉMONTAGE : 1h

ÉQUIPE SUR PLACE : 3 comédiennes

Merci de prévoir une loge fermée et un accès à l'eau

BESOINS TECHNIQUES :

- Prévoir 1 personne qui reste à l'extérieur de la cabane pendant le spectacle pour prévenir toute perturbation extérieure et pour garder un œil sur les sacs du public rangés dans une malle.

ÉCLAIRAGE ET SON : autonome

DIMENSIONS DU PLATEAU : 8 m d'ouverture par 8 m de profondeur minimum

DIMENSIONS DE LA CABANE : 5,50 m de hauteur - 4 m de diamètre au sol



CONTACT

ARMELLE CORBIER

06 07 97 42 14

COMPAGNIE LES PUCKS

WWW.LESPUCKS.COM

associationlespucks@gmail.com